



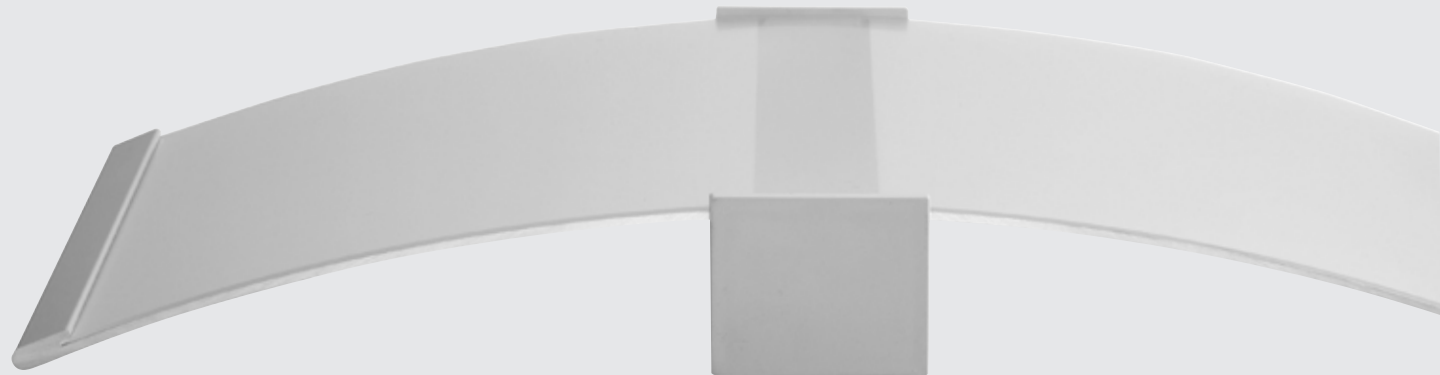
## Modellreihe **FRANKFURT**

Vielfältig und konsequent → Mit seiner konvexen Form überzeugt FRANKFURT in all seinen Variationen:

Ob Außenaufsteller, Innenaufsteller, Wand- und Deckenwegweiser oder Fah-nenschild: das Gestaltungskonzept wird konsequent gehalten. Die schmale Einfas-sung aus silber eloxiertem Aluminium un-terstreicht das einheitliche Erscheinungs-bild. Für besonders wichtige Mitteilungen gibt es die Innenaufsteller in einer be-leuchteten Variante. In seiner Schlichtheit und durch die gewölbte Bauweise besitzt diese Modellreihe großen Wiedererken-nungswert.

- Aluminium
- konvex
- papierflexibel

Auch bei der Modellreihe FRANKFURT kann die Beschriftung mittels Papiereinlagen je-derzeit problemlos ausgetauscht werden.



Wartebereich E1



14:35





## FRANKFURT Außenaufsteller unbeleuchtet



Beständig und repräsentativ heißt der FRANKFURT Außenaufsteller Besucher willkommen.

### Technische Daten:

Der Aufsteller besteht aus zwei silber eloxierten Pfostenprofilen und zwei konvex gebogenen Beschriftungsträgern aus Aluminiumverbund (RAL 9016 verkehrsweiß oder RAL 9006 weißaluminium). Der Deckel und die Bodenplatte (RAL 7015 schiefergrau) verbinden Pfosten und Beschriftungsfläche dauerhaft. Die Montage erfolgt mittels im Lieferumfang enthaltenen Verstärkungsrohren aus Stahl (Ø 76 mm, verzinkt), die 500 mm ins Fundament betoniert werden.

| Aufstellerformat              | Beschriftungsfläche | WLZ * | ID   | Artikel-Nr. | ID   | Artikel-Nr.  |
|-------------------------------|---------------------|-------|------|-------------|------|--------------|
| Höhe x Breite in mm           | Höhe x Breite in mm |       |      | RAL 9016 ** |      | RAL 9006 *** |
| 1500 x 1085                   | 1500 x 890          | 2     | 1806 | i2160       | 1807 | i2160F18     |
| 2000 x 1085 <b>BESTSELLER</b> | 2000 x 890          | 2     | 1808 | i2161       | 1809 | i2161F18     |
| 2500 x 1085                   | 2500 x 890          | 2     | 1810 | i2162       | 1811 | i2162F18     |
| 3000 x 1085 <b>BESTSELLER</b> | 3000 x 890          | 1     | 1812 | i2163       | 1813 | i2163F18     |
| 2000 x 1326                   | 2000 x 1140         | 2     | 1814 | i2171       | 1815 | i2171F18     |
| 2500 x 1326                   | 2500 x 1140         | 1     | 1816 | i2172       | 1817 | i2172F18     |
| 3000 x 1326                   | 3000 x 1140         | 1     | 1818 | i2173       | 1819 | i2173F18     |
| 3000 x 1572                   | 3000 x 1390         | 1     | 1821 | i2183       | 1822 | i2183F18     |

\* WLZ = Windlastzone Binnenland (Bemessungsgrundlage)

\*\* = RAL 9016 - verkehrsweiß

\*\*\* = RAL 9006 - weißaluminium

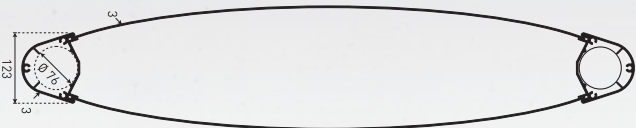
## FRANKFURT Beleuchtungen für Außenaufsteller



Für den Außenbereich, inkl. Leuchtmittel. Genaue Details finden Sie auf Seite 170.

| Bezeichnung                                  | Format       | Einbautiefe | bis Beleuchtungshöhe | Leistung   | ID    | Artikel-Nr.  |
|--|--------------|-------------|----------------------|------------|-------|--------------|
|  | in mm        | in mm       |                      |            |       |              |
| LED Beleuchtung Außenstrahler                | 245 x 210    | 43          | 3 m                  | 50 W       | 10603 | ILED50W3000K |
| Outdoor Bodeneinbauleuchte                   | 160 x 160    | 112         | 3 m                  | 6 x 1,25 W | 10606 | ILED SQUARE  |
| Outdoor Bodeneinbauleuchte                   | 549 x 68     | 80          | 5 m                  | 12 x 1,5 W | 10605 | ILED LINEV   |
| Outdoor Bodeneinbauleuchte                   | 1025 x 68    | 80          | 5 m                  | 24 x 1,5 W | 10604 | ILED LINEVI  |
| <b>BESTSELLER</b> LED-Solar Beleuchtung FIX  | 62 x 243     | 134         | 2 m                  | 2,4 W      | 8786  | iLEDSOLAR 1  |
| <b>BESTSELLER</b> LED-Solar Beleuchtung MOVE | 40,5 x 210,5 | 232         | 2 m                  | 4 W        | 8787  | iLEDSOLAR 2  |





## FRANKFURT Außenaufsteller mit LED Beleuchtung



Konsequent hell sticht der beleuchtete Außenaufsteller auch in der Dunkelheit ins Auge.

### Technische Daten:

Der Aufsteller besteht aus zwei silber eloxierten Pfostenprofilen und zwei Beschriftungsträgern aus opal weißem Kunststoff. Der Deckel und die Bodenplatte (RAL 7015, schiefergrau) verbinden Pfosten und Beschriftungsträger dauerhaft. Die innenliegende LED-Beleuchtungseinheit sorgt für eine homogene Ausleuchtung. Die Montage erfolgt mittels im Lieferumfang enthaltenen Verstärkungsrohren aus Stahl ( $\varnothing$  76 mm, verzinkt), die 500 mm ins Fundament betoniert werden.

| Aufstellerformat    | Beschriftungsfläche          | WLZ * | ID   | Artikel-Nr. |
|---------------------|------------------------------|-------|------|-------------|
| Höhe x Breite in mm | Höhe x Breite in mm          |       |      |             |
| 1500 x 1085         | 1500 x 890                   | 2     | 7953 | i2160LED    |
| 2000 x 1085         | <b>BESTSELLER</b> 2000 x 890 | 2     | 7954 | i2161LED    |
| 2500 x 1085         | <b>BESTSELLER</b> 2500 x 890 | 2     | 7955 | i2162LED    |
| 2500 x 1326         | 2500 x 1140                  | 1     | 7958 | i2172LED    |
| 3000 x 1326         | 3000 x 1140                  | 1     | 7959 | i2173LED    |

\* WLZ = Windlastzone Binnenland (Bemessungsgrundlage)

### LED Innenbeleuchtung

Leuchtet 2-seitig, auf Wunsch 1-seitig.





## FRANKFURT Innenaufsteller unbeleuchtet

Vielseitigkeit und Konsequenz - dafür steht der FRANKFURT Innenaufsteller. Die doppelseitigen Beschriftungsflächen bieten Platz für fixe oder flexible Informationen. Mit der optionalen Möglichkeit der Beleuchtung von innen ist der Aufsteller nicht zu übersehen.

### Technische Daten:

Von den innenliegenden Nuten der silber eloxierten Aluminiumprofile werden die Beschriftungsträger aus 2 mm weißem Kunststoff und die passenden entspiegelten Abdeckungen aus 1 mm PVC gehalten. Der Deckel und die Bodenplatte aus Stahl (4 mm Stärke) sind standardmäßig lackiert in RAL 7015 schiefergrau. Die Beschriftung kann wahlweise mit Plottbuchstaben, Papiereinlage oder Digitaldruck erfolgen. Der Aufsteller wird als Bausatz geliefert.

| Aufstellerformat             | Beschriftungsfläche       | ID   | Artikel-Nr. |
|------------------------------|---------------------------|------|-------------|
| Höhe x Breite in mm          | Höhe x Breite in mm       |      |             |
| 1500 x 380                   | 1500 x 297 (~DIN A4 quer) | 1782 | i2121       |
| 1800 x 500 <b>BESTSELLER</b> | 1800 x 420 (~DIN A3 quer) | 1780 | i2120       |
| 2000 x 675                   | 2000 x 594 (~DIN A2 quer) | 1778 | i2119       |

## FRANKFURT Innenaufsteller mit LED Beleuchtung



Vielseitigkeit und Konsequenz - dafür steht der FRANKFURT Innenaufsteller. Die doppelseitigen Beschriftungsflächen bieten Platz für fixe oder flexible Informationen. Mit der optionalen Möglichkeit der Beleuchtung von innen ist der Aufsteller nicht zu übersehen.

### Technische Daten:

Der Innenaufsteller besteht aus seitlichen Aluminiumprofilen, die beidseitig eine opal weiße Kunststoffplatte halten. Die innenliegende LED-Beleuchtung sorgt für eine homogene Ausleuchtung. Die Lieferung erfolgt anschlussfertig zusammengebaut.

| Aufstellerformat             | Beschriftungsfläche       | ID   | Artikel-Nr. |
|------------------------------|---------------------------|------|-------------|
| Höhe x Breite in mm          | Höhe x Breite in mm       |      |             |
| 1800 x 500 <b>BESTSELLER</b> | 1800 x 420 (~DIN A3 quer) | 7951 | i2120LED    |
| 2000 x 675                   | 2000 x 594 (~DIN A2 quer) | 7952 | i2119LED    |



### LED Innenbeleuchtung

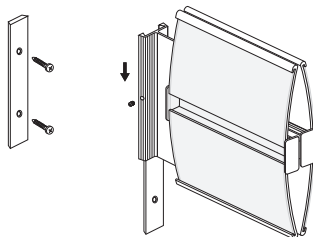
Leuchtet 2-seitig,  
auf Wunsch 1-seitig.





### Beschreibung und Montage

Der Adapter besteht aus einem Montagegrundprofil und einem silber eloxierten Adapterprofil. Das Grundprofil wird mittels zwei Schrauben an der Wand befestigt. Eine seitliche Madenschraube sichert das darüber geschobene Adapterprofil, an dem die Schilder doppelseitig befestigt sind.



## FRANKFURT Deckenhänger – papierflexibel

Für doppelseitige Beschriftung, inklusive 2 x 1,5 m Stahlseil und Pressösen.

| Schildformat        | Beschriftungsfläche | ID   | Artikel-Nr. |
|---------------------|---------------------|------|-------------|
| Höhe x Breite in mm | Höhe x Breite in mm |      |             |
| 155 x 297           | 143 x 297           | 1787 | i2140       |
| 155 x 600           | 143 x 600           | 1791 | i2141       |

Optimales Schildformat für Fluchtweg- und Brandschutzzeichen.

## FRANKFURT Fahnschild – papierflexibel

Für doppelseitige Beschriftung, inklusive Adapter.

| Schildformat        | Beschriftungsfläche         | ID   | Artikel-Nr. |
|---------------------|-----------------------------|------|-------------|
| Höhe x Breite in mm | Höhe x Breite in mm         |      |             |
| 155 x 148           | <b>BESTSELLER</b> 143 x 148 | 1803 | i2150       |
| 155 x 297           | 143 x 297                   | 1805 | i2151       |

Optimales Schildformat für Fluchtweg- und Brandschutzzeichen.

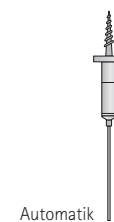
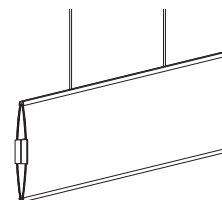
| Zubehör   | ID             | Artikel-Nr. |
|-----------|----------------|-------------|
| Automatik | anstelle Haken | 3851 i7732  |

Pro Schild werden 2 Stück der Automaten benötigt. Eine Beschreibung der Automaten finden Sie auf Seite 177.



### Beschreibung und Montage

Die Deckenbefestigung erfolgt wahlweise mittels herkömmlicher Haken oder der Deckenautomatik. Die Automatik lässt ein nachträgliches Justieren zu, sodass Unebenheiten sowie kleine Unterschiede in der Seillänge mühelos ausgeglichen werden können.



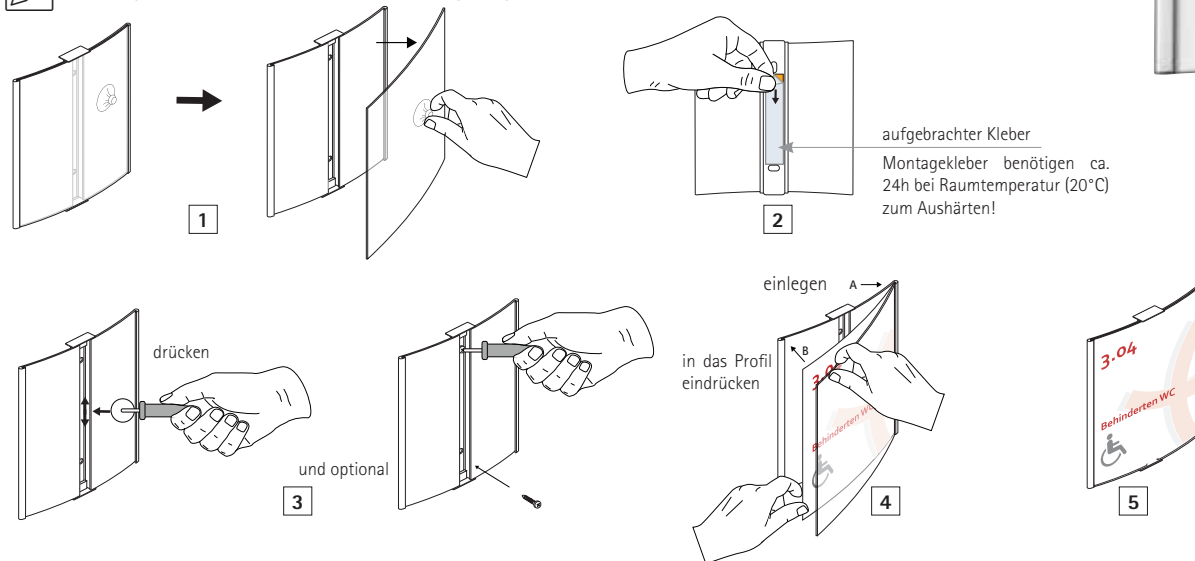


FRANKFURT Türschild/Wegweiser zur Wandmontage - papierflexibel

| Schildformat        |   | Beschriftungsfläche | ID    | Artikel-Nr. |  |
|---------------------|---|---------------------|-------|-------------|--|
| Höhe x Breite in mm |   | Höhe x Breite in mm |       |             |  |
| 120 x 120           | Türschild 120                             | 120 x 108,5         | 1706  | i2100       |  |
| 148 x 120           | ~DIN A6, inkl. Kleber                     | 148 x 108,5         | 10067 | i2115KL     |  |
| 148 x 120           | <b>BESTSELLER</b> ~DIN A6, inkl. Kleber   | 148 x 108,5         | 9724  | i2115KLV10  |  |
| 148 x 155           | Türschild 148, inkl. Kleber               | 148 x 143           | 10027 | i2148KL     |  |
| 148 x 155           | <b>BESTSELLER</b> Türschild, inkl. Kleber | 148 x 143           | 9727  | i2148KLV10  |  |
| 210 x 155           | ~DIN A5                                   | 210 x 143           | 1752  | i2105       |  |
| 155 x 297 *         | Wegweiser                                 | 143 x 297           | 7636  | i2130       |  |
| 297 x 230           | <b>BESTSELLER</b> ~DIN A4 hoch            | 297 x 201,5         | 1746  | i2104       |  |
| 210 x 317           | ~DIN A4 quer                              | 210 x 289,5         | 1761  | i2114       |  |
| 420 x 317           | <b>BESTSELLER</b> ~DIN A3 hoch            | 420 x 289,5         | 1740  | i2103       |  |
| 297 x 440           | ~DIN A3 quer                              | 297 x 414,5         | 1758  | i2113       |  |
| 594 x 440           | ~DIN A2 hoch                              | 594 x 414,5         | 1737  | i2102       |  |

**10** Erhältlich als 10er VE zum Vorteilspreis. Optimales Schildformat für Fluchtweg- und Brandschutzzeichen.  
 \* Im Querformat ist hier die Wölbung von oben nach unten

Montage und Einsetzen des Beschriftungsträgers



SCHNELLER  
 EFFEKTIVER  
 SAUBERER

Klebmontage = PROFIT  
 ZEIT

**FRANKFURT**  
 Klebmontage  
 Produkte



## Universalanzeige „frei | belegt“

| Name                           | ID   | Art. No.     |
|--------------------------------|------|--------------|
| Universalanzeige frei   belegt | 6035 | iuniversalfb |

Siehe Seite 180.

## FRANKFURT Papiereinlagen

Papiereinlagen werden in reinweiß, blanco zum Selbstbeschriften mit Laser- und Tintenstrahldrucker, geliefert.

| Format              |   | VE       | ID   | Artikel-Nr.     |
|---------------------|---|----------|------|-----------------|
| Höhe x Breite in mm |   |          |      |                 |
| 119,5 x 114,5       | für Türschild 120                       | 50 Blatt | 1707 | i1195x1145P50 * |
|                     |   | 10 Blatt | 1708 | i1195x1145P10 * |
| 147,5 x 114,5       | für ~DIN A6                             | 50 Blatt | 1767 | i1475x1145P50 * |
|                     |   | 10 Blatt | 1768 | i1475x1145P10 * |
| 147,5 x 149         | für Türschild 148 und Fahnschild 148    | 50 Blatt | 1795 | i1475x149P50 *  |
|                     |   | 10 Blatt | 1796 | i1475x149P10 *  |
| 209,5 x 149         | für ~DIN A5                             | 50 Blatt | 1753 | i2095x149P50 *  |
|                     |   | 10 Blatt | 1754 | i2095x149P10 *  |
| 149 x 296,5         | für Fluchtweg, Fahnen- und Deckenschild | 10 Blatt | 4408 | i1475x2965P10 * |
| 296,5 x 209,5       | für ~DIN A4                             | 10 Blatt | 4362 | i2965x2093P10   |
| 419,5 x 296,5       | für ~DIN A3                             | 5 Blatt  | 2036 | i4195x2965P5    |

\* Angestanz am ~DIN A4 Bogen.

| Zubehör/Piktogramme   | ID   | Artikel-Nr. |
|---|------|-------------|
| Gestaltungsvorlagen inkl. Piktogrammen und freier Installationsdatei „Inkscape“ | 6181 | ivorlagen   |



Auszug aus dem Gesamtprogramm, siehe Seite 182. Beschriftung mit Braille-Blindenschrift/Taktilen Buchstaben ab Seite 162.

